



## FIX LENGTH GSD42

ΜΕΤΑΛΛΙΚΗ ΣΦΡΑΓΙΔΑ ΑΣΦΑΛΕΙΑΣ

### ΧΑΡΑΚΤΗΡΙΣΤΙΚΑ

**Υλικό κατασκευής:** Ατσάλι

**Χρώμα:** Φυσικό χρώμα μετάλλου

**Κλείδωμα:** Μεταλλικό

**Χρησιμοποιείται απο:** Αεροπορικές εταιρείες, φορτηγά πλοία, τραίνα, μεταφορικές εταιρείες, εταιρείες χρηματοπιστολών, τελωνεία, Δημόσιες υπηρεσίες, εταιρείες catering, κ.α.

**Ιδανική μεταλλική σφραγίδα ασφαλείας για:** Φορτηγά, container, βαγόνια, κουτιά ασφαλείας, κ.α.

**Δυνατότητες εκτύπωσης:** Λογότυπο εταιρείας, κείμενο, αρίθμηση μέχρι 8 ψηφίων

**Μέθοδος εκτύπωσης:** Laser, Πρέσας

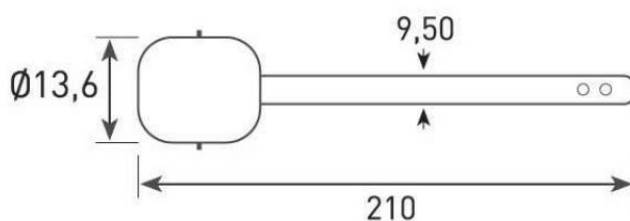
**Αντοχή εφελκυσμού:** 60 Kg

**Συνολικό μήκος σφραγίδας:** 210 mm

**Παράγεται:** Ανά τεμάχιο



Color Options



All Dimensions in mm

### ΧΑΡΑΚΤΗΡΙΣΤΙΚΑ ΣΥΣΚΕΥΑΣΙΑΣ

Συσκευασία:

Διαστάσεις συσκευασίας (χαρτοκιβωτίου)

Βάρος συσκευασίας:

Μέγιστη ποσότητα ανά παλέτα:

500 τεμαχίων

40cmx40cmx15cm

9 Kg

(80cmx120cmx135 cm) 24.000 τεμάχια (24 χαρτοκιβώτια)