



## FIX LENGTH GSD43XL

ΜΕΤΑΛΛΙΚΗ ΣΦΡΑΓΙΔΑ ΑΣΦΑΛΕΙΑΣ

### ΧΑΡΑΚΤΗΡΙΣΤΙΚΑ

**Υλικό κατασκευής:** Πολυπροπυλένιο (PP) και ασάλι

**Χρώμα:** Γαλάζιο, μπλέ, κόκκινο, κίτρινο, άσπρο

**Κλείδωμα:** Μεταλλικό (εσωτερικά)

**Χρησιμοποιείται απο:** Αεροπορικές εταιρείες, ναυτιλιακές εταιρείες, φορηγά πλοία, τρέινα, μεταφορικές εταιρείες, εταιρείες χρηματοπιστολών, τελωνεία, Δημόσιες υπηρεσίες, εταιρείες catering, καπνοβιομηχανίες, κ.α.

**Ιδανική μεταλλική σφραγίδα ασφαλείας για:** Φορηγά, container, βαγόνια, κουτιά ασφαλείας, κ.α.

**Δυνατότητες εκτύπωσης:** Λογότυπο εταιρείας, κείμενο, αρίθμηση μέχρι 10 ψηφίων, Barcode

**Μέθοδος εκτύπωσης:** Laser, ψηφιακής θερμικής μεταφοράς

**Διαστάσεις ταμπέλας εκτύπωσης:** 100mmx20mm

**Αντοχή εφελκυσμού:** 40 Kg

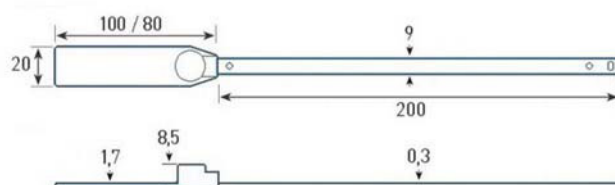
**Συνολικό μήκος σφραγίδας:** 280 mm

**Παράγεται:** Σε καρτέλες 10 τεμαχίων

**Θερμοκρασίες λειτουργίας:** -40°C / +80°C



Color Options



All Dimensions in mm

### ΧΑΡΑΚΤΗΡΙΣΤΙΚΑ ΣΥΣΚΕΥΑΣΙΑΣ

Συσκευασία:  
Διαστάσεις συσκευασίας (χαρτοκιβωτίου)

Βάρος συσκευασίας:

Μέγιστη ποσότητα ανά παλέτα:

1.000 τεμαχίων

24cmx32cmx45cm

8,20 Kg

(100cmx120cmx180cm) 45.000 τεμάχια (45 χαρτοκιβώτια)