



## PULL-UP SEAL GSD15

ΠΛΑΣΤΙΚΗ ΣΦΡΑΓΙΔΑ ΑΣΦΑΛΕΙΑΣ

### ΧΑΡΑΚΤΗΡΙΣΤΙΚΑ

**Υλικό κατασκευής:** Πολυπροπυλένιο (PP)

**Χρώμα:** Άσπρο, πράσινο, κίτρινο, κόκκινο, πορτοκαλί, μπλέ, γαλάζιο

**Κλείδωμα:** Μεταλλικό (εσωτερικά)

**Χρησιμοποιείται απο:** Αεροπορικές εταιρείες, φορτηγά πλοία, τραίνα, χημικά εργαστήρια, μεταφορικές εταιρείες, εταιρείες χρηματοπιστολών, εταιρείες catering, φαρμακευτικές εταιρείες, κ.α.

**Ιδανική πλαστική σφραγίδα ασφαλείας για:** Φορτηγά, βαλίτσες, σάκους ασφαλείας, σάκους αλληλογραφίας, μεταφορές χρημάτων, βυτία καυσίμων, δεξαμενές, κ.α.

**Δυνατότητες εκτύπωσης:** Λογότυπο εταιρείας, κείμενο, αρίθμηση μέχρι 8 ψηφίων, Barcode

**Μέθοδος εκτύπωσης:** Laser, θερμική εκτύπωση, ψηφιακής θερμικής μεταφοράς

Διαθέτει label holder, για τοποθέτηση ετικέτας πάνω στη σφραγίδα

**Αντοχή εφελκυσμού:** 40 Kg

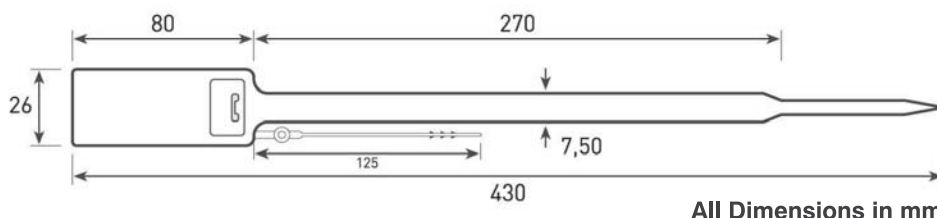
**Συνολικό μήκος σφραγίδας:** 430 mm

**Παράγεται:** Σε καρτέλες 8 τεμαχίων

**Θερμοκρασίες λειτουργίας:** -40°C / +80°C



Color Options



All Dimensions in mm

### ΧΑΡΑΚΤΗΡΙΣΤΙΚΑ ΣΥΣΚΕΥΑΣΙΑΣ

Συσκευασία:  
Διαστάσεις συσκευασίας (χαρτοκιβωτίου):  
Βάρος συσκευασίας:  
Μέγιστη ποσότητα ανά παλέτα:

1.000 τεμαχίων  
24cmx44cmx51cm  
7,30 Kg  
(90cmx120cmx220cm) 40.000 τεμάχια (40 χαρτοκιβώτια)